

Pulvereinsatz 1.5 APS


Teileliste
PL 41001 DE 14




Oerlikon Metco Switzerland

Rigackerstrasse 16

CH-5610 Wohlen

 +41 56 618 81 81

 +41 56 618 81 00

www.oerlikon.com/metco

Ersatzteilkategorien

C = Verbrauchsteile

Teile mit hohem Verschleiss während des Betriebes. Diese Teile müssen regelmässig ausgetauscht werden.

Empfohlen, um Ausfallzeiten zu vermeiden.

W = Verschleissteile

Teile zur Verwendung bei Wartungsarbeiten. Diese Teile verschleissen bei normaler Benutzung des Produktes.

Verschleissteile unterstehen nicht der Garantie.

K = Kritische Teile

Teile gewährleisten die höchste Verfügbarkeit der Komponente. Dies verhindert Stillstandzeiten aufgrund von Beschaffungsverzögerung.



Einschränkung der Garantieleistung

Die Garantie entfällt, wenn Fremdersatzteile in Oerlikon Metco Komponenten installiert werden.

1 Konfigurationen der Pulvereinsätze 1.5 APS

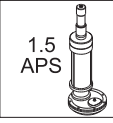
1.1 Schlüssel der Benennung

Beispiel einer Konfiguration

Volumen	Prozess (A = APS)	Rührer	Antrieb	Dämpfer	Absaughalter	Dosierschleibe	Absauger	Abstreifer	Heizung
1.5L-	A	1	1	S	2	16/1.2S	C2	C1	X

1.2 Mögliche Konfigurationen

Art. Nr.	Kodierung	Rührer	Antrieb	Dämpfer	Absaughalter	Dosierschleibe	Absauger	Abstreifer	Heizung
1078272	1.5L-A11S-2-16/1.2S-C2C1-X Für Pulverförderer Twin-140, Twin-150, Single-/Twin-120-A/-AH, Single-220-A/-AH	1003334 Standard	1070621 Standard l=28.12	S Standard	2 Bohrung Ø 3,5	16/1.2S 1003232 Standard 16 / 1.2 Stahl	C2 1003283 Standard 16 / 1.2 / NL	C1 1003282 Standard 16 / 1.2 / NL	X ohne Heizung
1078273	1.5L-A11S-2-16/1.2S-A1A2-X Für Pulverförderer Twin-140, Twin-150, Single-/Twin-120-A/-AH, Single-220-A/-AH	1003334 Standard	1070621 Standard l=28.12	S Standard	2 Bohrung Ø 3,5	16/1.2S 1003232 Standard 16 / 1.2 Stahl	A1 1003264 Standard 16 / 1.2 / L	A2 1003261 Standard 16 / 1.2 / L	X ohne Heizung
1093025	1.5L-A35S-2-16/1.2A-E1D1-X Für Pulverförderer Single-/Twin-120-A/-AH, Single-220-A/-AH	1003336 mit 8 Plättchen	1089541 Standard l=28.12	S Standard	2 Bohrung Ø 3,5	16/1.2A 1003295 16 / 1.2 Arnite	E1 1003290 16 / 1.2 / 601	D1 1003293 16 / 1.2 / NL / 55°	X ohne Heizung
1006421	1.5L-A15S-2-16/1.2S-A1A2-X Für Pulverförderer Single-/Twin-120-A/-AH, Single-220-A/-AH	1003334 Standard	1089541 Standard l=28.12	S Standard	2 Bohrung Ø 3,5	16/1.2S 1003232 Standard 16 / 1.2 Stahl	A1 1003264 Standard 16 / 1.2 / L	A2 1003261 Standard 16 / 1.2 / L	X ohne Heizung
1003350	1.5L-A15S-2-16/1.2S-C2C1-X Für Pulverförderer Single-/Twin-120-A/-AH, Single-220-A/-AH	1003334 Standard	1089541 Standard l=28.12	S Standard	2 Bohrung Ø 3,5	16/1.2S 1003232 Standard 16 / 1.2 Stahl	C2 1003283 Standard 16 / 1.2 / NL	C1 1003282 Standard 16 / 1.2 / NL	X ohne Heizung
1063316	1.5L-A15S-2-5/0.6S-C7C6-X Für Pulverförderer Single-/Twin-120-A/-AH, Single-220-A/-AH	1003334 Standard	1089541 Standard l=28.12	S Standard	2 Bohrung Ø 3,5	5/0.6S 1003239 5.0 / 0.6 Stahl	C7 1003319 5 / 0.6 / NL	C6 1003310 5 / 0.6 / NL	X ohne Heizung



Art. Nr.	Kodierung	Rührer	Antrieb	Dämpfer	Absaugerhalter	Dosierscheibe	Absauger	Abstreifer	Heizung
1091979	1.5L-A35D-2-16/1.2S-E1E1-X Für Pulverförderer Single-/Twin-120-A/-AH, Single-220-A/-AH	3 1003336 mit 8 Plätt- chen	5 109541 Standard l=28.12	D 1003256 3 CU	2 1003226 Bohrung Ø 3,5	16/1.2S 1003232 Standard 16 / 1.2 Stahl	E1 1003290 16 / 1.2 / 601	E1 1003291 16 / 1.2 / 601	X ohne Heizung
1092091	1.5L-A31S-2-16/1.2A-C2C1-X Für Pulverförderer Twin-140, Twin-150, Single-/Twin-120-A/-AH, Single-220-A/-AH	3 1003336 mit 8 Plätt- chen	1 1070621 Standard l=28.12	S 1003254 Standard	2 1003226 Bohrung Ø 3,5	16/1.2A 1003295 16 / 1.2 Armite	C2 1003283 Standard 16 / 1.2 / NL	C1 1003282 16 / 1.2 / NL	X ohne Heizung
1093438	1.5L-A41D-2-11/0.6S-C4C3-X Für Pulverförderer Twin-140, Twin-150, Single-/Twin-120-A/-AH, Single-220-A/-AH	4 1003335 mit Zylinder derstift	1 1070621 Standard l=28.12	D 1003256 3 CU	2 1003226 Bohrung Ø 3,5	11/0.6S 1003302 11 / 0.6 Stahl	C4 1003303 11 / 0.6 / NL	C3 1003306 11 / 0.6 / NL	X ohne Heizung
1093683	1.5L-A11S-2-5/0.6S-C7C6-X Für Pulverförderer Twin-140, Twin-150, Single-/Twin-120-A/-AH, Single-220-A/-AH	1 1003334 Standard	1 1070621 Standard l=28.12	S 1003254 Standard	2 1003226 Bohrung Ø 3,5	5/0.6S 1003239 5.0 / 0.6 Stahl	C7 1003319 5 / 0.6 / NL	C6 1003310 5 / 0.6 / NL	X ohne Heizung
1097842	1.5L-A11S-2-3.5/0.3S-C9C8-X Für Pulverförderer Twin-140, Twin-150, Single-/Twin-120-A/-AH, Single-220-A/-AH	1 1003334 Standard	1 1070621 Standard l=28.12	S 1003254 Standard	2 1003226 Bohrung Ø 3,5	3.5/0.3S 1003237 3.5 / 0.3 Stahl	C9 1003318 3.5 / 0.3 / NL	C8 1003309 3.5 / 0.3 / NL	X ohne Heizung
1096356	1.5L-A11S-2-11/0.6S-A3A4-X Für Pulverförderer Twin-140, Twin-150, Single-/Twin-120-A/-AH, Single-220-A/-AH	1 1003334 Standard	1 1070621 Standard l=28.12	S 1003254 Standard	2 1003226 Bohrung Ø 3,5	11/0.6S 1003302 11 / 0.6 Stahl	A3 1003288 11 / 0.6 / L	A4 1003289 11 / 0.6 / L	X ohne Heizung
1096374	1.5L-A11S-2-11/0.6S-C4C3-X Für Pulverförderer Twin-140, Twin-150, Single-/Twin-120-A/-AH, Single-220-A/-AH	1 1003334 Standard	1 1070621 Standard l=28.12	S 1003254 Standard	2 1003226 Bohrung Ø 3,5	11/0.6S 1003302 11 / 0.6 Stahl	C4 1003303 11 / 0.6 / NL	C3 1003306 11 / 0.6 / NL	X ohne Heizung
1097567	1.5L-A11S-2-5/1.0S1-C6C5-X Für Pulverförderer Twin-140, Twin-150, Single-/Twin-120-A/-AH, Single-220-A/-AH	1 1003334 Standard	1 1070621 Standard l=28.12	S 1003254 Standard	2 1003226 Bohrung Ø 3,5	5/1.0S1 1003297 5.0 / 1 Stahl	C6 1003321 5 / 1 / NL	C5 1003312 5 / 1 / NL	X ohne Heizung
1099111	1.5L-A11S-2-16/1.2A-C2C1-X Für Pulverförderer Twin-140, Twin-150, Single-/Twin-120-A/-AH, Single-220-A/-AH	1 1003334 Standard	1 1070621 Standard l=28.12	S 1003254 Standard	2 1003226 Bohrung Ø 3,5	16/1.2A 1003295 16 / 1.2 Armite	C2 1003283 Standard 16 / 1.2 / NL	C1 1003282 16 / 1.2 / NL	X ohne Heizung



Art. Nr.	Kodierung	Rührer	Antrieb	Dämpfer	Absaugerhalter	Dosierscheibe	Absauger	Abstreifer	Heizung
1300263	1.5L-A35S-2-3.5/0.3S-C9C8-X Für Pulverförderer Twin-140, Twin-150, Single-/Twin-120-A/-AH, Single-220-A/-AH	3 1003336 mit 8 Plätt- chen	5 1089541 Standard l=28.12	S 1003254 Standard	2 1003226 Bohrung Ø 3,5	3.5/0.3S 1003237 3.5 / 0.3 Stahl	C9 1003318 3.5 / 0.3 / NL	C8 1003309 3.5 / 0.3 / NL	X ohne Heizung

2 Liste der empfohlenen Ersatzteile

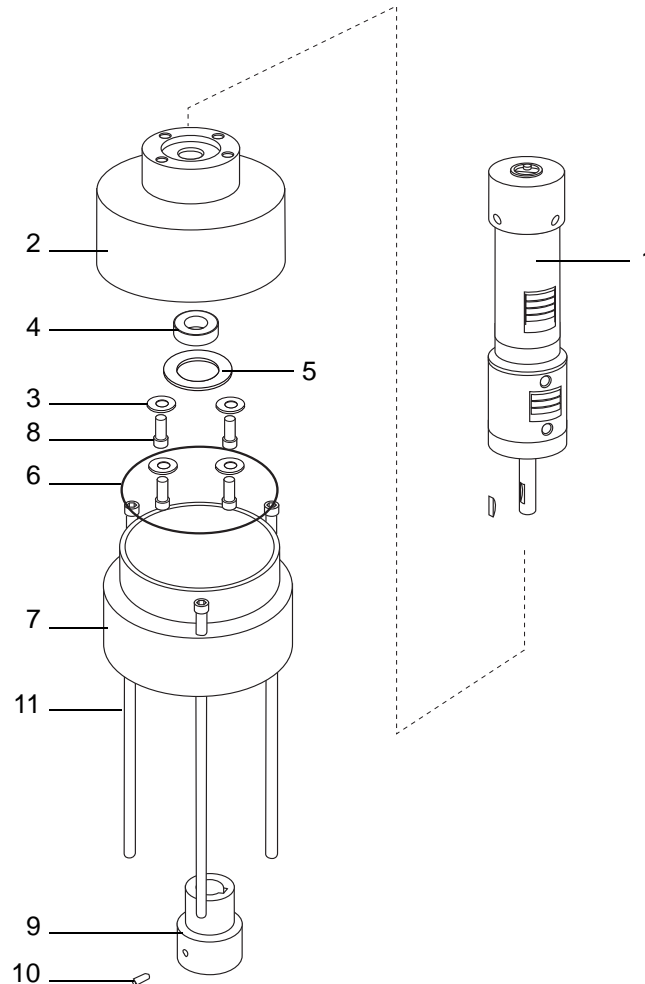


Pos.*	Bezeichnung	Anz.	Kat.	Art. Nr.
1	Rührerantrieb	1	K	Siehe Seite 8
9	Zahnkupplung	1	C	1003203
	Absauger	1	C	Siehe Seite 13
	Abstreifer	1	C	Siehe Seite 13
	Dosierscheibe	1	C	Siehe Seite 13
38	Dichtung 20 x 28 x 7	1	C	1003213
	O-Ring-Satz für Pulvereinsatz 1.5 APS enthält:	10	W	1018846
6	O-Ring NBR 85.32 x 3.53 mm 75SH	2		1003221
12	O-Ring NBR 92 x 2 mm 75SH	4		1003220
21	O-Ring NBR 85 x 5 mm 70SH	2		1003218
26	O-Ring NBR 52 x 2 mm 75SH	2		1003222
34	O-Ring NBR 164.47 x 5.33 mm 75SH	2		1003217
36	O-Ring NBR 19 x 3 mm 75SH (für Gasinjektor, Pulverförderer)	2		1003281
37	O-Ring NBR 26 x 3 mm 75SH (für Gasinjektor, Pulverförderer)	2		1003280
42	O-Ring NBR 42 x 1.5 mm 70SH	2		1003287
48	O-Ring NBR 37.1 x 1.6 mm	2		1003286

* Für Abbildungen siehe folgende Seiten

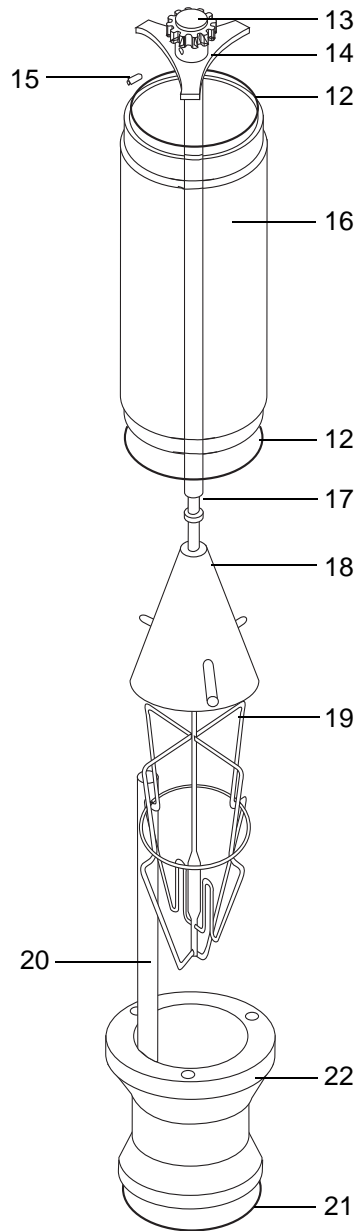
3 Teileliste

3.1 Pulverbehälter



Pos.	Bezeichnung	Anz.	Art. Nr.
1	Rührerantrieb 28.12 :1, komplett (für Pulverförderer Single-/Twin-120-A/-AH, Single-220-A/-AH)	1	1089541
	Rührerantrieb 28.12 :1, komplett (für Pulverförderer Twin-140/-150, Single-/Twin-120-A/-AH, Single-220-A/-AH)	1	1070621
2	Behälterdeckel	1	1003259
3	Unterlegscheibe, Polyamid M5	4	1013819
4	Dichtung 12 x 28 x 7	1	1003169
5	Unterlegscheibe M16	1	1020165
6	O-Ring 85.32 x 3.53 mm	1	1003221
7	Einfülltrichter	1	1003258
8	Zylinderschraube mit Innensechskant M5 x 25	4	1003269
9	Zahnkupplung	1	1003203
10	Gewindestift M5 x 6	1	1003272
11	Spezialschrauben	3	1003268

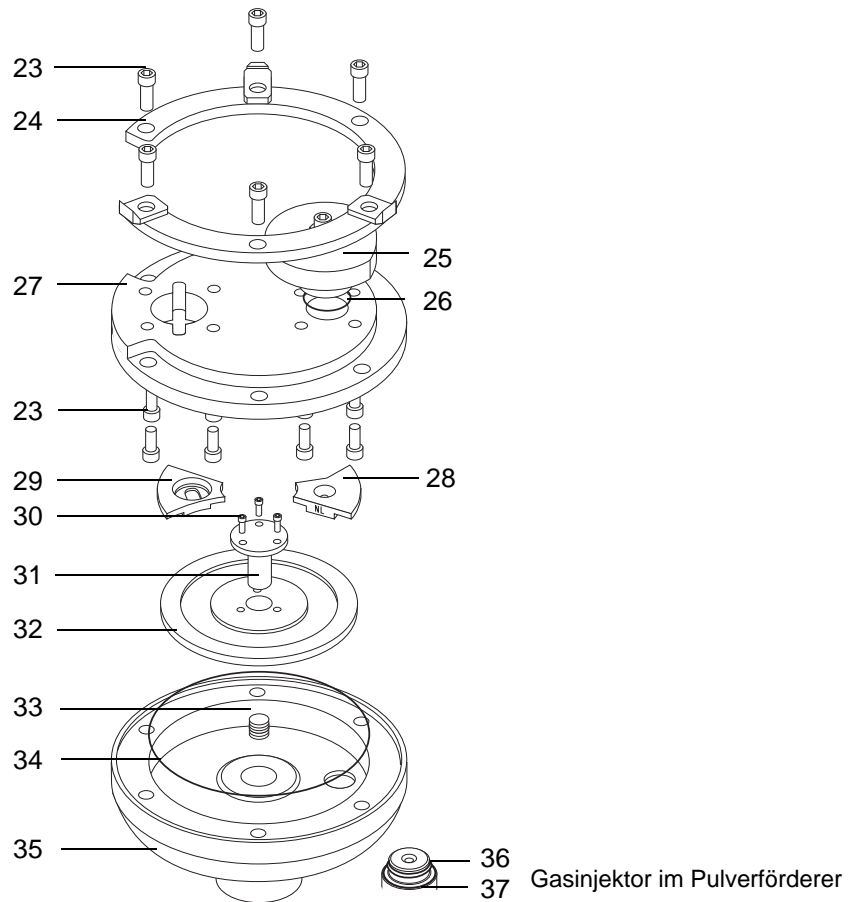
Fortsetzung auf der nächsten Seite



PL 41001 DE 14 Released on: 09/24/2018

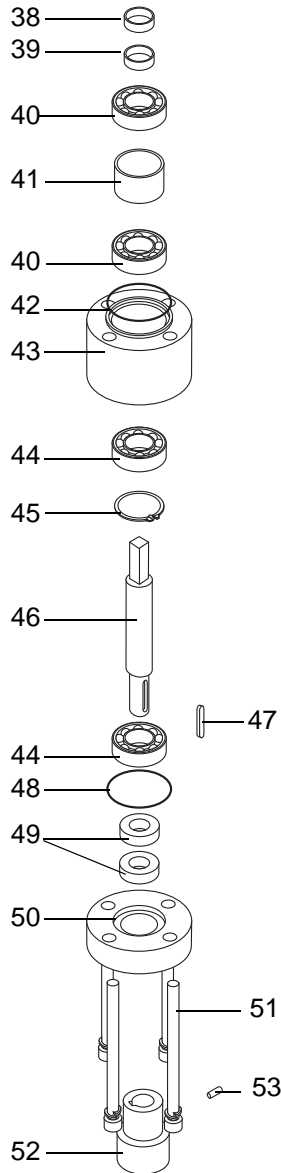
Pos.	Bezeichnung	Anz.	Art. Nr.
12	O-Ring 92 x 2 mm	2	1003220
13	Ritzel Ø 14	1	1003202
14	Halterung komplett	1	1003266
15	Gewindestift M4 x 10	1	1003273
16	Pulverbehälter	1	1003253
17	Büchse	2	1003265
18	Dämpfer		Siehe Seite 15
19	Rührer		Siehe Seite 14
20	Druckausgleichsrohr	1	1003267
21	O-Ring 85 x 5 mm	1	1003218
22	Auslasstrichter	1	1003225

3.2 Dosiereinheit



Pos.	Bezeichnung	Anz.	Art. Nr.	
23	Zylinderschraube mit Innensechskant M5 x16	14	1003270	
24	Stahlring mit Ansatz	1	1003249	
25	Absaugerhalter, Öffnung Ø 3.5 mm	1	1003226	
26	O-Ring 52 x 2 mm	1	1003222	
27	Abdeckplatte	1	1003252	
28	Absauger		Siehe Seite 13	
29	Abstreifer		Siehe Seite 13	
30	Innensechskantschraube M4 x 12	3	1003278	
31	Verbindungswelle	1	1003231	
32	Dosierscheibe		Siehe Seite 13	
33	Druckfeder	1	1003214	
34	O-Ring 164.47 x 5.33 mm	1	1003217	
35	Hauptgehäuse	1	1003224	
36	O-Ring 19 x 3 mm	(Gasinjektor in Pulverförderer)	1	1003281
37	O-Ring 26 x 3 mm	(Gasinjektor in Pulverförderer)	1	1003280

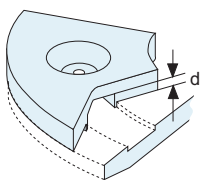
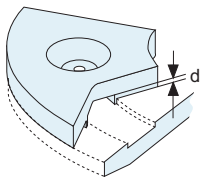
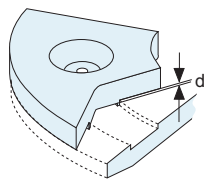
Fortsetzung auf der nächsten Seite



Pos.	Bezeichnung	Anz.	Art. Nr.
38	Staubabdichtung 20 x 28 x 7	1	1003213
39	Dichtung 20 x 28 x 4	1	1003212
40	Kugellager 6004	2	1003209
41	Distanzscheibe	1	1004760
42	O-Ring 42 x 1,5 mm	1	1003287
43	Verlängerungsblock	1	1003229
44	Kugellager 6002	2	1003210
45	Sicherungsring Ø15	1	1003279
46	Antriebswelle 15 x 95	1	1003246
47	Keil 14 x 5 x 5	1	1003276
48	O-Ring 37,1 x 1,6 mm	1	1003286
49	Wellendichtring 15 x 30 x 7	2	1003242
50	Lagerdeckel	1	1003247
51	Zylinderschraube mit Innensechskant M5 x 60	4	1008338
52	Zahnkupplung	1	1003200
53	Gewindestift M5 x 6	1	1003272

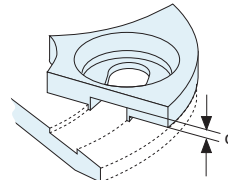
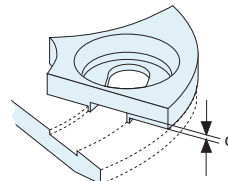
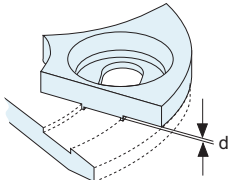
3.2.1 Absauger und Abstreifer

Absauger

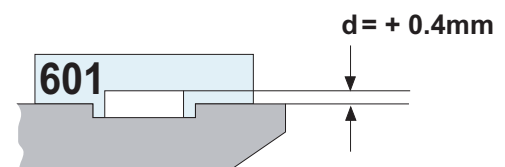
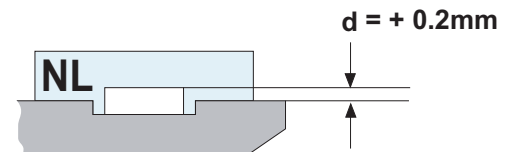
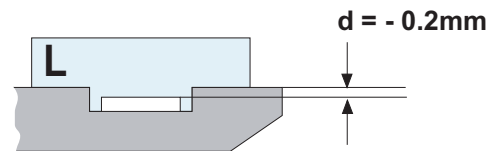


Nuthöhe

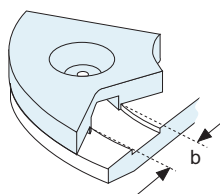
Abstreifer



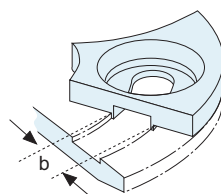
Nutbreite



Nuthöhe L, NL, 601



Nutbreite



Nutbreite

b = Breite der Nut der Dosierscheibe

Absauger

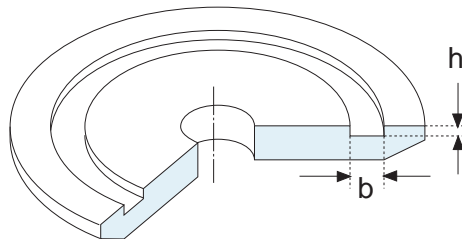


Bezeichnung	Nutgrösse	Typ	Art. Nr.
A1	16 / 1.2	L	1003264
A3	11 / 0.6	L	1003288
C2	16 / 1.2	NL	1003283
C4	11 / 0.6	NL	1003303
C6	5.0 / 1.0	NL	1003321
C7	5.0 / 0.6	NL	1003319
C9	3.5 / 0.3	NL	1003318
E1	16 / 1.2	601	1003290

Abstreifer

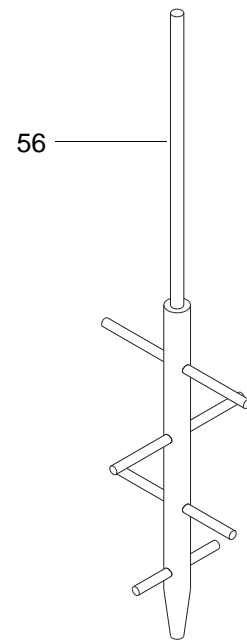
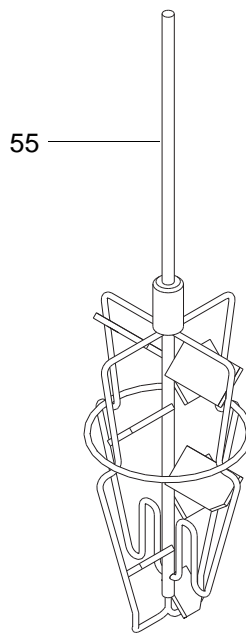
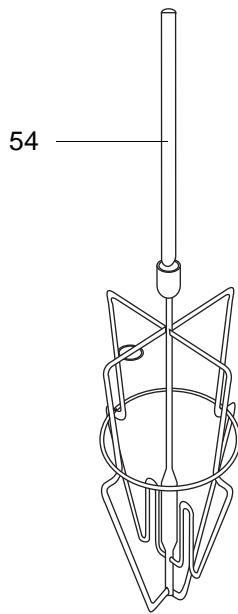
Bezeichnung	Nutgrösse	Typ	Art. Nr.
A2	16 / 1.2	L	1003261
A4	11 / 0.6	L	1003289
C1	16 / 1.2	NL	1003282
C3	11 / 0.6	NL	1003306
C5	5.0 / 1.0	NL	1003312
C6	5.0 / 0.6	NL	1003310
C8	3.5 / 0.3	NL	1003309
D1	16 / 1.2	NL / 55°	1003293
E1	16 / 1.2	601	1003291

3.2.2 Dosierscheibe



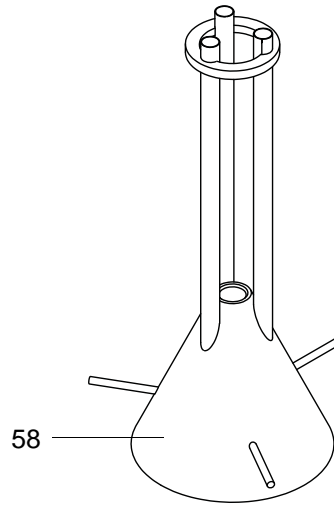
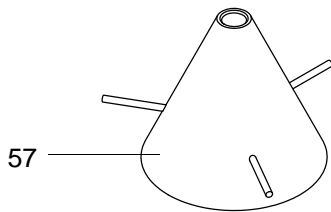
b	h	Material	Art. Nr.
16	1.2	Stahl	1003232
16	1.2	Arnite	1003295
11	0.6	Stahl	1003302
5.0	1.0	Stahl	1003297
5.0	0.6	Stahl	1003239
3.5	0.3	Stahl	1003237

3.2.3 Rührer



Pos.	Bezeichnung	Anz.	Art. Nr.
54	Rührer Standard 1.5 L	1	1003334
55	Rührer mit 8 Plättchen 1.5 L	1	1003336
56	Rührer mit Stiften 1.5 L	1	1003335

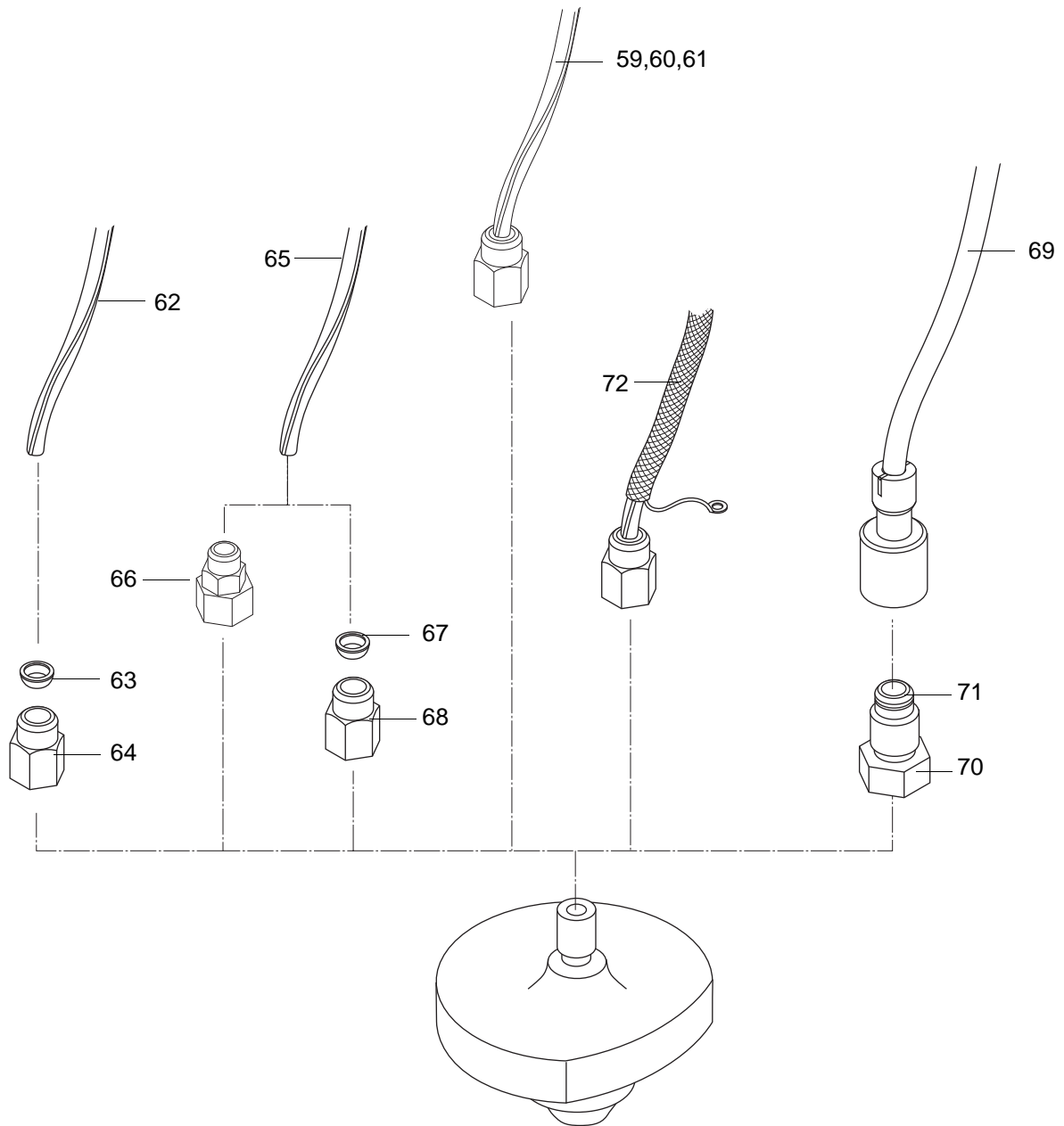
3.2.4 Dämpfer



Pos.	Bezeichnung	Anz.	Art. Nr.
57	Dämpfer Standard	1	1003254
58	Dämpfer mit Abflussleitung	1	1003256

PL 41001 DE 14 Released on: 09/24/2018

3.3 Pulverschläuche



PL 41001 DE 14 Released on: 09/24/2018

Pos.	Bezeichnung	Art. Nr.
59	Pulverschlauchsatz 5 m (2 Schläuche)	1018806
60	Pulverschlauchsatz 7 m (2 Schläuche)	1014040
61	Pulverschlauchsatz 8 m (2 Schläuche)	1014041
62	Pulverschlauch Ø 2.7 ID / Ø 4.7 AD	1004517
63	Klemmring	1004365
64	Mutter Ø 4.7 mm	1004363
65	Pulverschlauch Ø 4 ID / Ø 6 AD	1306102
66	Schnellverschraubung	1004366
67	Klemmring	1004364
68	Mutter Ø 6 mm	1004362
	Pulverschlauch, schwarz, 2.74 m (9')	1000897
	Pulverschlauch, schwarz, 4.57 m (15')	1000917
	Pulverschlauch, schwarz, 9.14 m (30')	1000898
	Pulverschlauch, schwarz, max. 30 m (100') "Massanfertigung"	1034353
	Pulverschlauch, orange, 2.74 m (9')	1000896
	Pulverschlauch, orange, 4.57 m (15')	1001910
69	Pulverschlauch, orange, 9.14 m (30')	1001908
	Pulverschlauch, orange, 15.24 m (50')	1001843
	Pulverschlauch, orange, max. 30 m (100') "Massanfertigung"	1034385
	Pulverschlauch, blau, 2.74 m (9')	1001931
	Pulverschlauch, blau, 4.57 m (15')	1001932
	Pulverschlauch, blau, 9.14 m (30')	1001933
	Pulverschlauch, blau, max. 30 m (100') "Massanfertigung"	1034386
70	Adapter 4MP (PTM 14)	1002330
71	O-Ring Adapter	1001323
72	Schlauch mit Kupferschildgeflecht	auf Anfrage



