

oerlikon
balzers

inShape

Schonende Entschichtung
von Hartmetallwerkzeugen



Cutting Tools



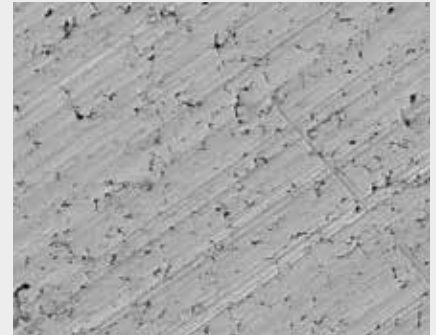
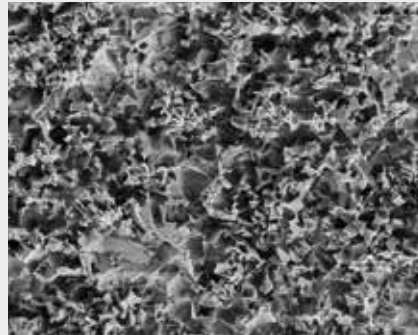
inShape: Das innovative Verfahren zur Wiederaufbereitung von Hartmetallwerkzeugen

- Kein Verlust des Profils bei komplexen Werkzeugen wie Walzfräsern, Räumbuchsen oder Schälwerkzeugen
- Wiederaufbereitung von BALINIT® ALTENSA-, LATUMA- und PERTURA-beschichteten Werkzeugen möglich
- Reduzierung der Werkzeugkosten um bis zu 25% über den Lebenszyklus
- Sanfte Entschichtung von Hartmetallwerkzeugen ohne Beeinträchtigung der Oberfläche
- Kein Profilschliff über den gesamten Standzeitzyklus notwendig, um Toleranzen einzuhalten



Sanfte Entschichtung von Hartmetallwerkzeugen ohne Beeinträchtigung der Oberfläche

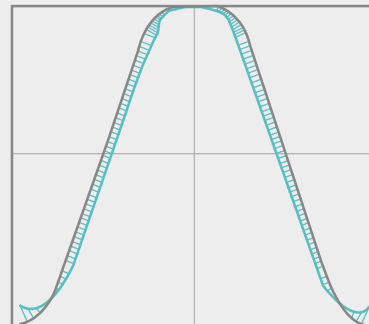
Standard-Entschichtung >> << **inShape**



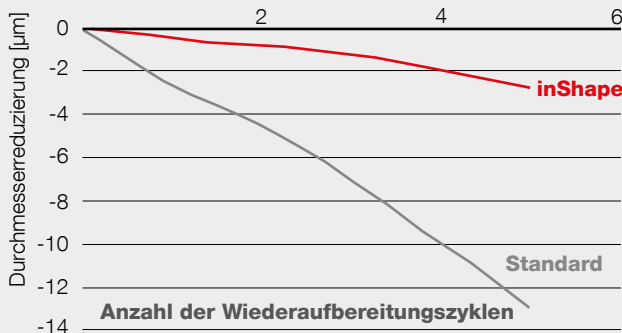
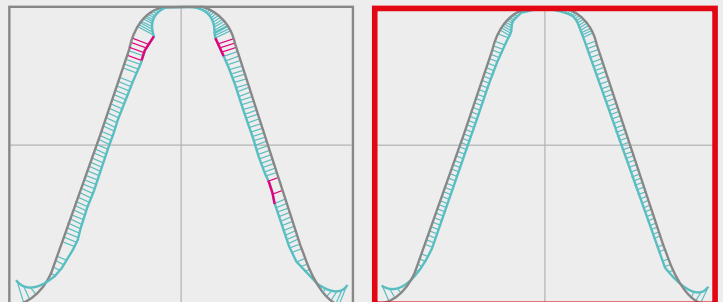
Kein Profilschliff über den gesamten Standzeitzyklus notwendig, um Toleranzen einzuhalten



Profil Neuwerkzeug



Standard-Entschichtung >> << **inShape**



Profitieren Sie vom inShape-Service – Kontaktieren Sie uns jetzt!

Oerlikon Balzers Coating AG | Balzers Technologie- & Servicezentrum | Iramali 18 | 9496 Balzers | Liechtenstein
T +423 388 7500 | www.oerlikon.com/balzers