

Fonderie sous pression avec **BALINIT**

Une plus grande endurance, plus de productivité,
une production plus fiable



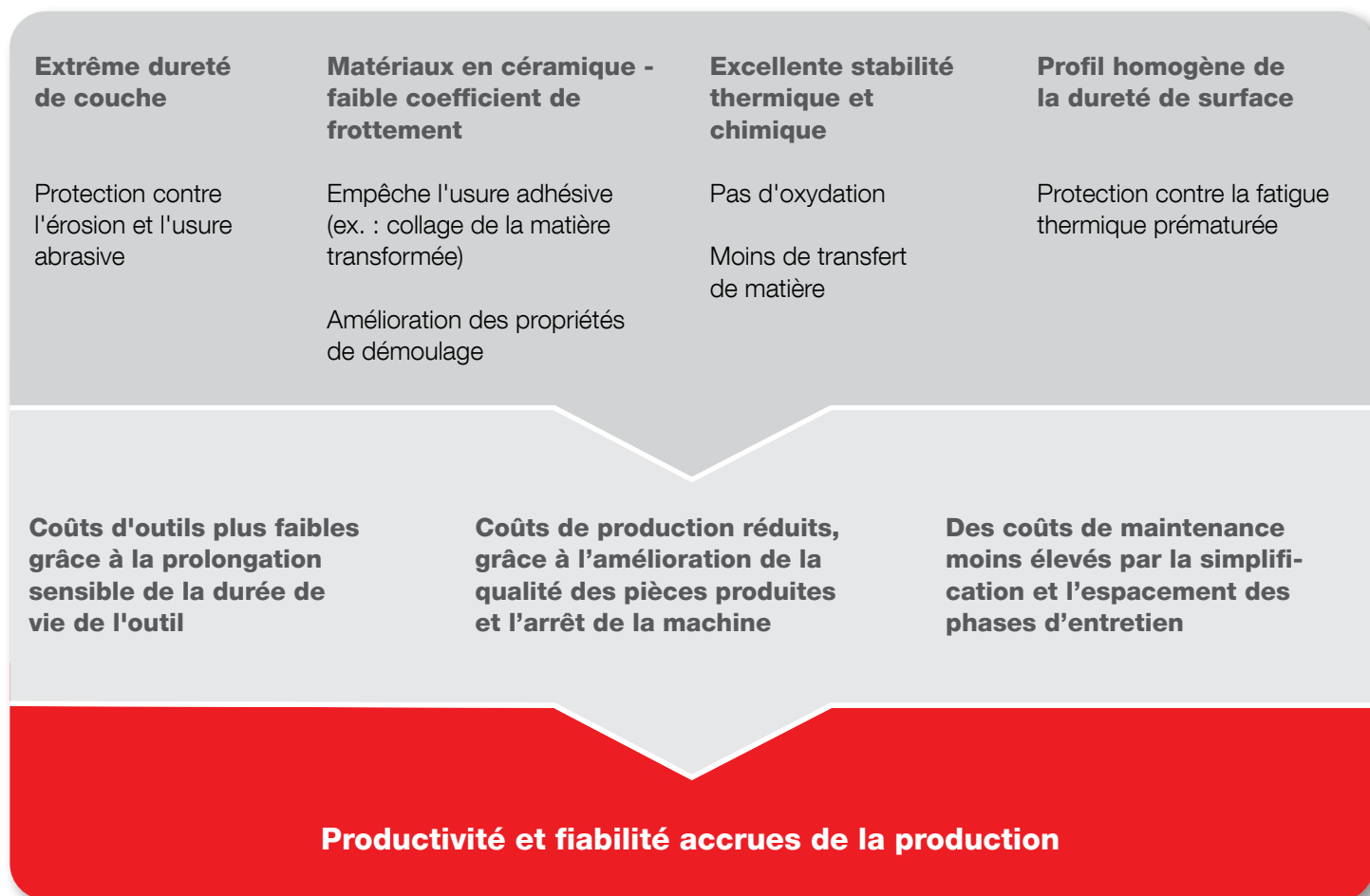
Injection sous pression



Un moulage réussi – Oerlikon Balzers, le partenaire de votre fiabilité

S'agissant de fonderie sous pression, la qualité du revêtement sur la surface de votre moule est cruciale. Les revêtements BALINIT® d'Oerlikon Balzers, leader en revêtements PVD de pointe, sont parfaits.

Les revêtements BALINIT® sont multifonctionnels, possèdent des propriétés uniques et accroissent la rentabilité et la productivité du processus de production sur le long terme.



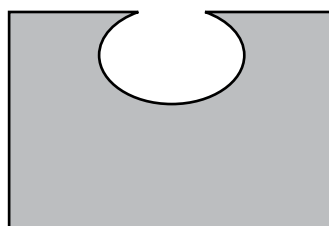
BALINIT protège contre l'usure dans le domaine du moulage sous pression :



Contre l'érosion et l'abrasion



Contre le collage de matière fondue



Contre la corrosion générée par les métaux fondus

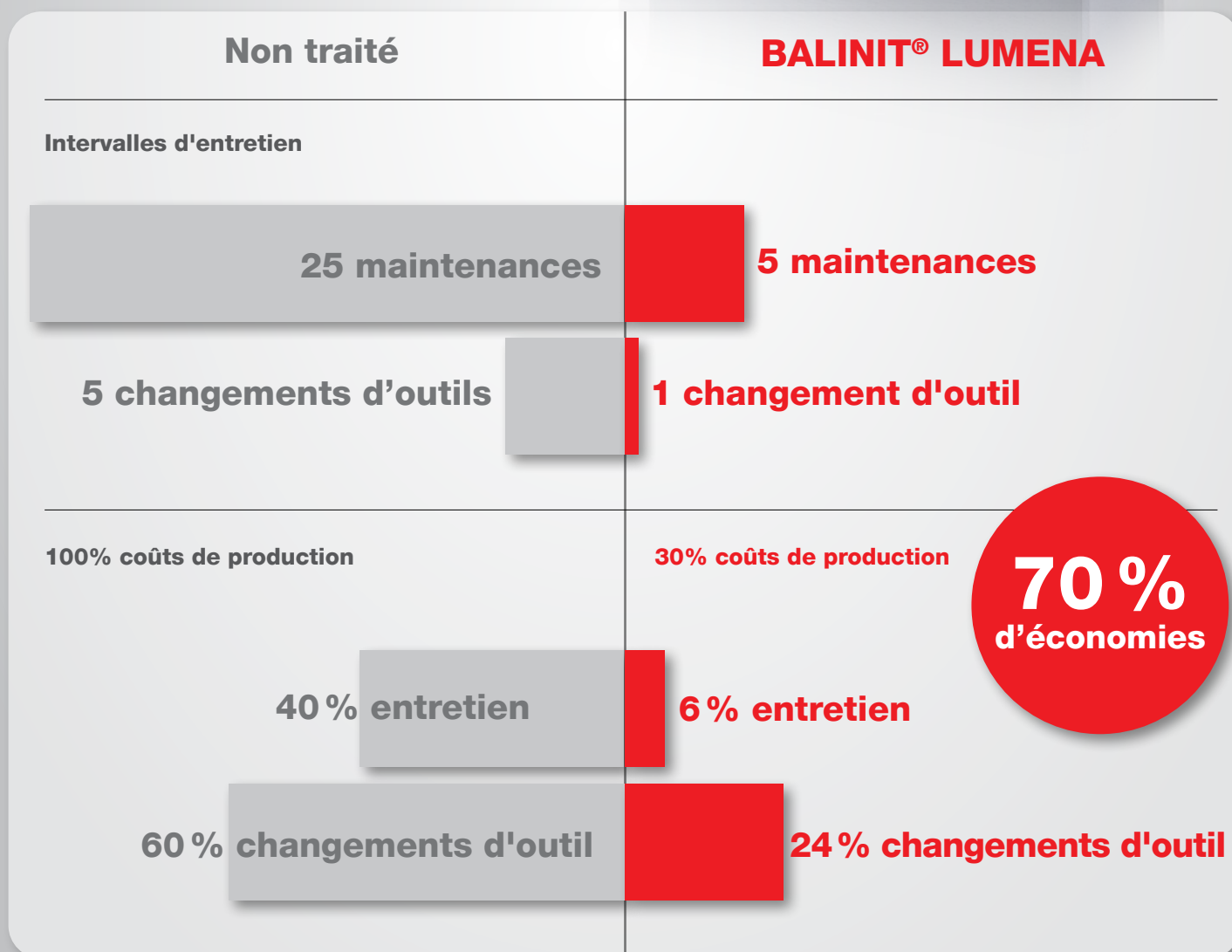


Contre la fatigue thermique prématurée

**BALINIT vous permet
d'obtenir un rendement
maximum :
100 %
performance -
70 %
d'économies**



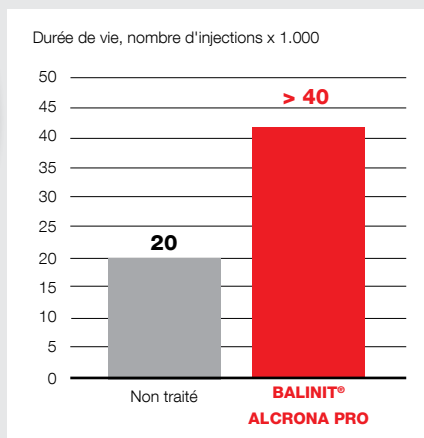
Intervalles d'entretien et
coûts d'entretien et de production
résultant de 30.000 injections



Preuves remarquables de la performance de nos revêtements BALINIT



Au meilleur de sa forme : BALINIT® ALCRONA PRO pour noyaux de moules



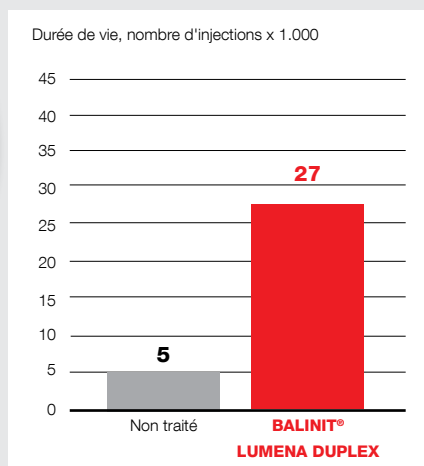
Outil	Noyaux de moules, acier 1.2343 (AISI H11, ~SKD 61)
Pièce moulée	Boîte de vitesses pour l'industrie automobile
Longueur de l'outil	150 mm
Diamètre	30 mm
Défi	Non traité : Noyau de moule endommagé par l'usure adhésive (cause première)

La solution BALINIT® ALCRONA PRO

- Diminution considérable de l'usure adhésive
- Durée de vie de l'outil prolongée de plus de 50 %



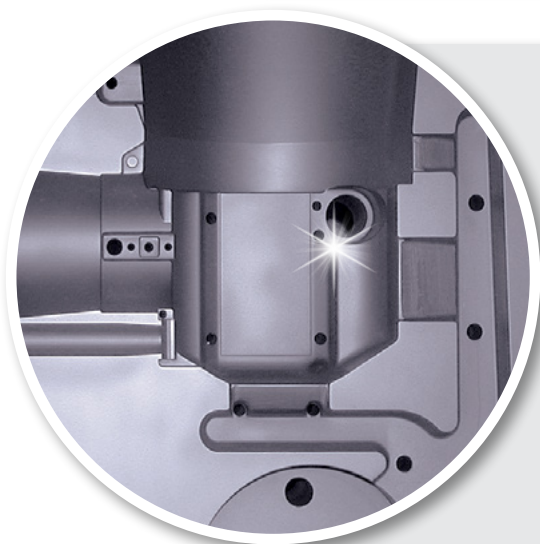
Au meilleur de sa forme : BALINIT® LUMENA DUPLEX pour empreintes



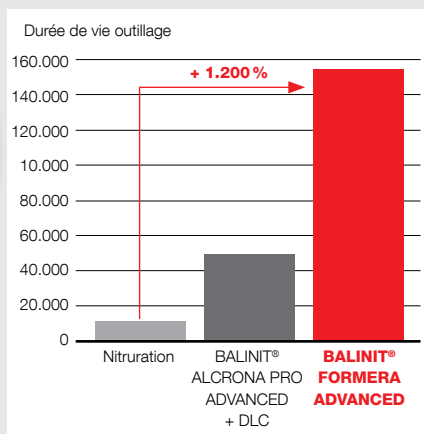
Outil	Insert de moule, acier 1.2344 (AISI H13, SKD 61)
Pièce moulée	Bloc cylindre en alliage aluminium 380
Machine	4.000 t
Défi	Non traité : Fatigue thermique, alliage, collage

La solution BALINIT® LUMENA DUPLEX

- Diminution du collage
- Meilleure qualité du composant
- Moins de travail de maintenance
- Fatigue thermique considérablement repoussée



Broches de moules de fonderie : BALINIT® FORMERA ADVANCED



Outil	1.2343 46 ± 2 HRC
Pièce moulée	Corps de Valve Aluminium 9% Si (Alliage 226)
Défi	Broches dans le flux direct d'injection

La solution BALINIT® FORMERA ADVANCED

- Plus de nettoyage
- Plus de maintenance
- Moins temps d'arrêt
- Plus de changement de broches

Faites entièrement confiance aux propriétés de revêtements de première qualité pour votre fonderie sous pression !

	BALINIT® ALCRONA PRO*	BALINIT® LUMENA*	BALINIT® FORMERA*
Conseils d'utilisation	Broches de moules, petit insert	Empreinte, chambre d'eau, moules	Broches de moules, moules, chambre d'eau
Matériau du revêtement	AlCrN-based	TiAlN	CrAlN-based
Dureté du revêtement H _{IT} [GPa]	36 +/- 3	33 +/- 3	28 +/- 2
Coefficient de frottement (acier sec)	0,35	0,30 – 0,35	0,35 +/- 0.1
Épaisseur de couche (µm)	Selon l'application	Selon l'application	Selon l'application
Tenue à l'usure abrasive	Forte	Moyenne	Forte
Température de revêtement (°C)	< 500	450	480
Couleur du revêtement	Gris clair	Gris violet	Gris argent clair
Température de service max. (°C)	Grande résistance à la fatigue thermique jusqu'à		
	1.100	900	> 900

*Également disponibles dans la technologie ADVANCED ou DUPLEX.
 toutes les valeurs spécifiées sont approximatives et dépendent de l'application, de l'environnement et des conditions d'essai.

Conseils d'utilisation

	BALINIT® ALCRONA PRO	BALINIT® LUMENA	BALINIT® FORMERA
Broche	+++	++	+++
Insert de moule	++	+++	+++
Moule	++	+++	+++
Taux de silicium dans l'alliage			



Également intéressé par des moules haute performance ? Contactez-nous dès aujourd'hui !

Sièges

Oerlikon Balzers Coating AG
Balzers Technology et
Service Centre
Iramali 18
LI-9496 Balzers
Liechtenstein
T +423 388 7500
www.oerlikon.com/balzers

Belgique

Oerlikon Balzers Coating Benelux
N.V./S.A.
Schurhovenveld 4050
B - 3800 Sint-Truiden
T +32 11 69 3040
www.oerlikon.com/balzers/be

Canada

Oerlikon Balzers Coating USA Inc.
935A Southgate Dr #1
N1L 0B9 Guelph
www.oerlikon.com/balzers/us/en

France

Oerlikon Balzers France SAS
16 avenue James de Rothschild
P.A. des 3 Noyers
FR - 77164 Ferrières-en-Brie
T +33 164 12 49 00
www.oerlikon.com/balzers/fr

Oerlikon Balzers France SAS
165 Rue des Prés
FR - 74300 Cluses
T +33 4 50 18 29 13
www.oerlikon.com/balzers/fr

Oerlikon Balzers France SAS
5, allée Skylab - Parc d'Ester
BP 6810
FR - 87068 Limoges
T +33 555 37 04 90
www.oerlikon.com/balzers/fr

Oerlikon Balzers France SAS
1 rue Ampère
FR - 67120 Duttlenheim
T +33 388 47 90 20
www.oerlikon.com/balzers/fr

Oerlikon Balzers France SAS
97 Boucle de la Ramée
ZA Chesnes - BP 731
FR - 38297 Saint-Quentin-
Fallavier-Cedex
T +33 474 95 68 18
www.oerlikon.com/balzers/fr

Oerlikon Balzers France SAS
Z.A. La Ribaulerie
FR - 37390 Charentilly
T +33 247 29 87 87
www.oerlikon.com/balzers/fr

Suisse

Oerlikon Balzers Coating S.A., Brügg
Erlenstrasse 39
150
2555 Brügg
T +41 32 365 7474
www.oerlikon.com/balzers/ch

Liste des adresses de notre
réseau international de centres
de revêtements sur :

www.oerlikon.com/balzers