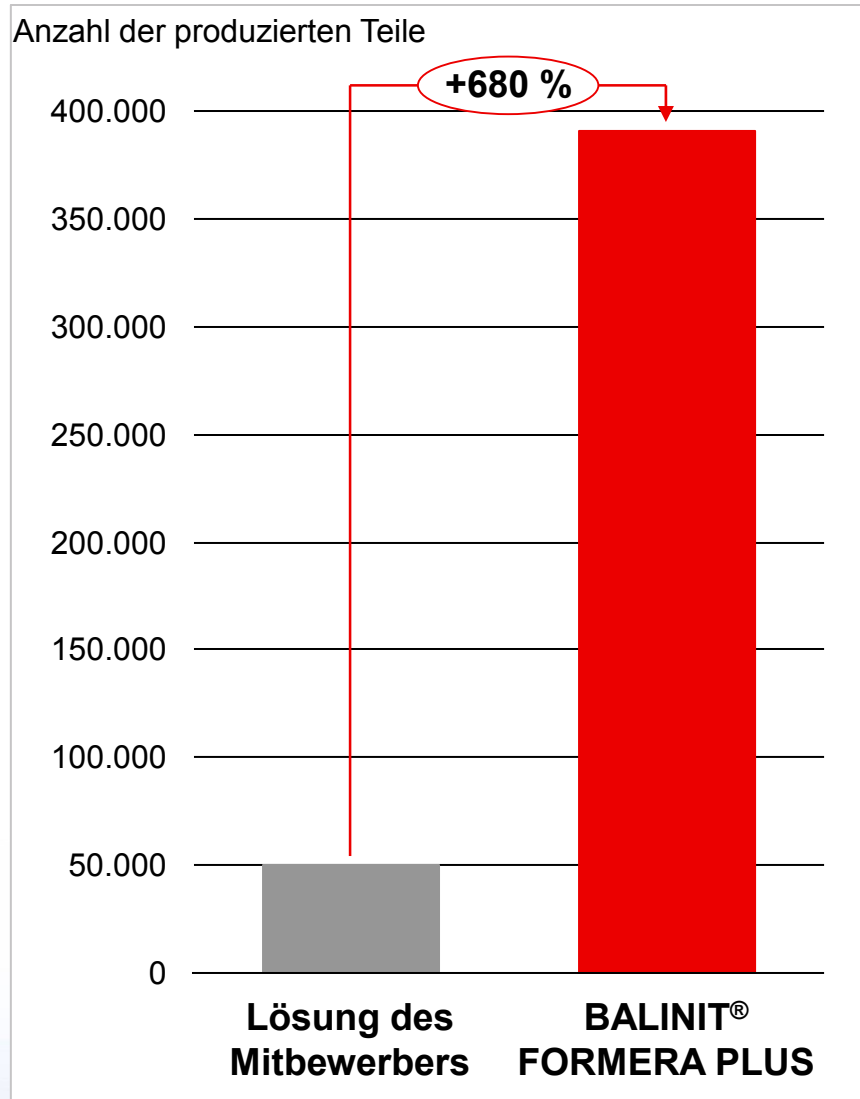


# BALINIT FORMERA PLUS: Vielversprechende Testergebnisse beim Tiefziehen



## Werkzeug:

Tiefziehvorgang zur Produktion von Metallteilen für Autositze

## Werkstück:

4 mm HSLA-Stahl

## Prozesstyp:

400 t Stufenpresse, 30 mm Ziehtiefe

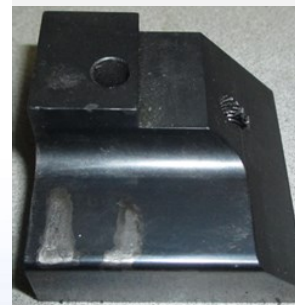
## Vorteil:

+680 % mehr Teile produziert

## Quelle:

P&A Industries, USA

Lösung des Mitbewerbers nach 50.000 Teilen



BALINIT FORMERA nach 391.000 Teilen

