

应用简报

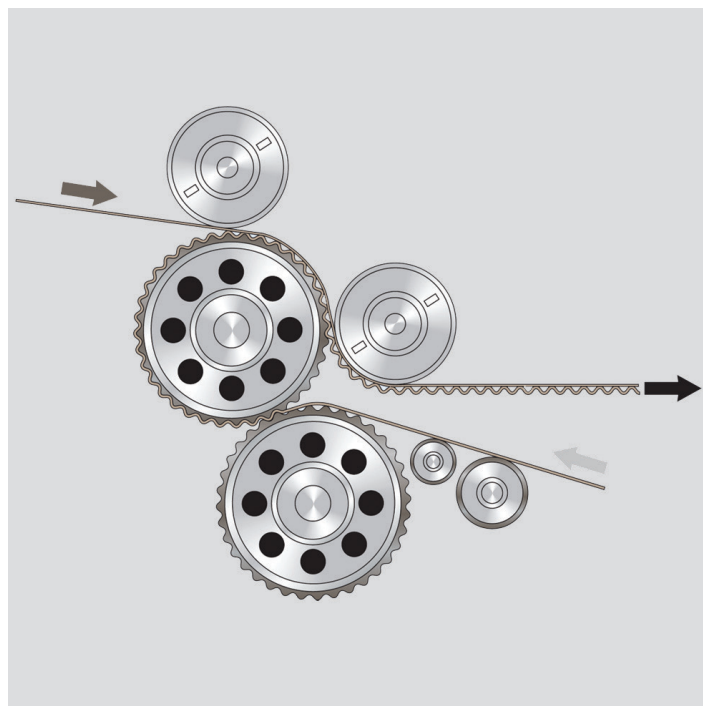
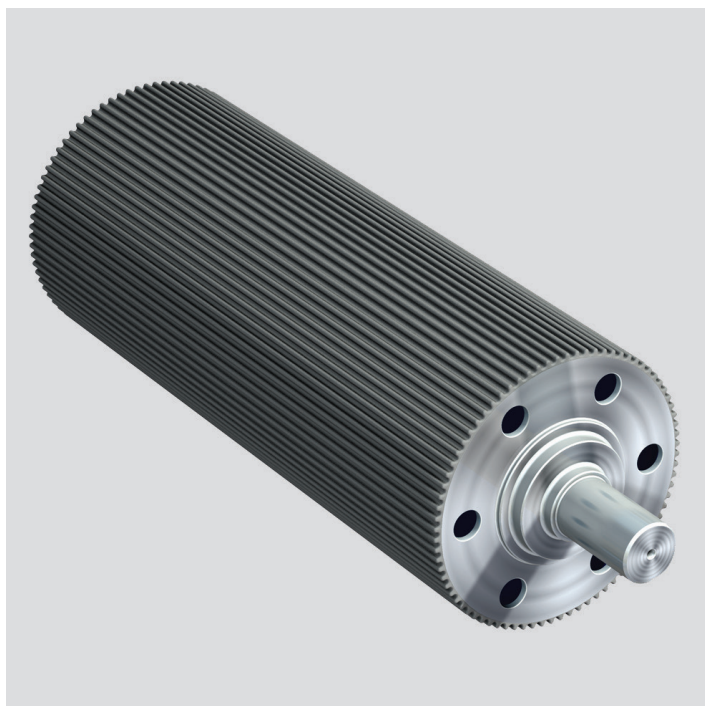
纸浆、纸张和印刷

造纸 - 瓦楞辊

作为瓦楞纸板生产工艺的一部分，瓦楞辊用来将挂面纸板或瓦楞原纸压制出瓦楞皱褶。楞型取决于严格控制的瓦楞形状和高度规格以及完成表面的光洁度程度。瓦楞辊随着时间的推移会受到磨损。由于其瓦楞形状，重新修复这些部件表面所需的费用很高。

欧瑞康美科解决方案

欧瑞康美科的粉末颗粒具有细粒径分布，碳化物晶粒尺寸非常精细。使用我们以气体或液体作为燃料的HVOF设备进行喷涂，可制备出高度耐磨耗、喷涂表面非常光滑的涂层，最大限度降低了表面处理成本，同时显著延长了瓦楞辊的使用寿命。



推荐的欧瑞康美科产品

WOKA 3111 FC	适用于极其光滑、喷涂态涂层粗糙度 Ra 1.5~2.5 μm 、500 °C (930 °F) 以下温度条件下在非腐蚀性介质中耐磨耗的表面
WOKA 3110 FC	
WOKA 3654 FC	高度耐磨耗的精细喷涂态表面结构
HVOF Systems	以气体或液体为燃料的 HVOF 热喷涂系统；建议使用液体燃料

更详细信息

DSMTS-0044

DSM-0221

HVOF 解决方案

本信息如有变更，恕不另行通知。