

«Сфекорд – Керамика» - шнуровые материалы для газопламенного напыления на основе тугоплавких оксидов.

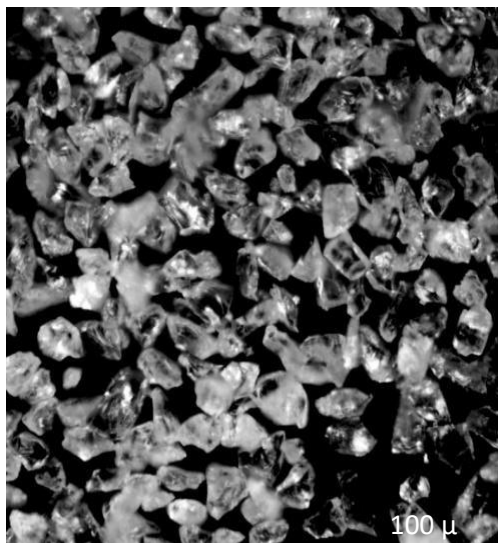


Гибкие шнуровые материалы серии «Сфекорд - Керамика» представляют собой получаемый экструзией композиционный материал шнурового типа, состоящий из порошковых наполнителей и органического связующего, выгорающего при напылении покрытия – связующее сублимирует в процессе нагрева при температуре 600-650°C без отложения на обрабатываемую поверхность. Покрытия обрабатываются шлифованием.

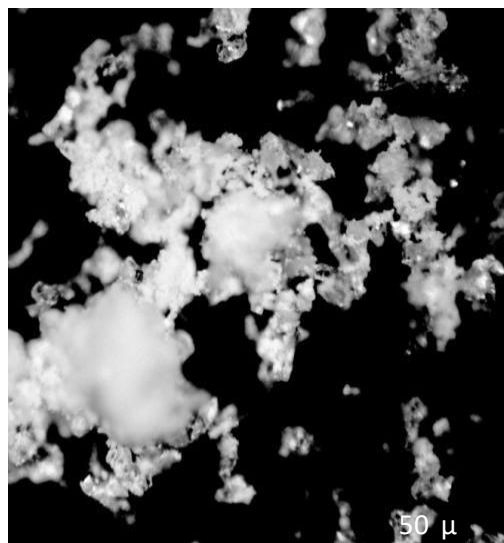
### Физические свойства

Материал	Хим. Состав	Твердость	Плотность, г/см <sup>3</sup>	Пористость, %	Шероховатость, Ra, мкм	Т.плавления, °C
Алюмин	Al <sub>2</sub> O <sub>3</sub>	1200 HV100	3,6	8-12	8-12	2050
Голубой корунд	Al <sub>2</sub> O <sub>3</sub> + 3% TiO <sub>2</sub>	800 HV300	3,5	6-8	6-8	2000
Черный корунд	Al <sub>2</sub> O <sub>3</sub> + 13% TiO <sub>2</sub>	1100 HV100	3,6	7-9	7-9	1900
Ниалид	Ni, Al	Используется в качестве подслоя				

## Микрофотографии керамической составляющей



Алюмин  
Керамическая составляющая  
Увеличение x100



Черный корунд  
Керамическая составляющая  
Увеличение x200

## Характеристики и применение

Материал	Свойства	Применение
<b>Алюмин</b>	Огнеупорное покрытие. Коррозионная стойкость и износостойкость при трении скольжения. Отличный диэлектрик, хороший теплоизолятор.	Используется для втулок рабочих колес и крыльчаток насосов, индукторов, тиглей, изложниц, сварочных шаблонов.
<b>Голубой корунд</b>	Керамическое покрытие с высокими коррозионной стойкостью и абразивной стойкостью в растворах кислот и щелочей, стойкость к эрозии, износу при трении скольжения при повышенных температурах.	Используется для поршней и втулок насосов, торцевых уплотнений, рабочих колес насосов, смесителей в керамической промышленности.
<b>Черный корунд</b>	Высокая стойкость абразивному изнашиванию, эрозии, износу при трении скольжения, при повышенных температурах.	Используется для насосных муфт и корпусов, торцевых уплотнений, плунжеров насосов, приводных роликов, деталей в текстильной и бумажной промышленности.



Плунжер



Детали бурового оборудования



Шнек смесителя



Детали насоса