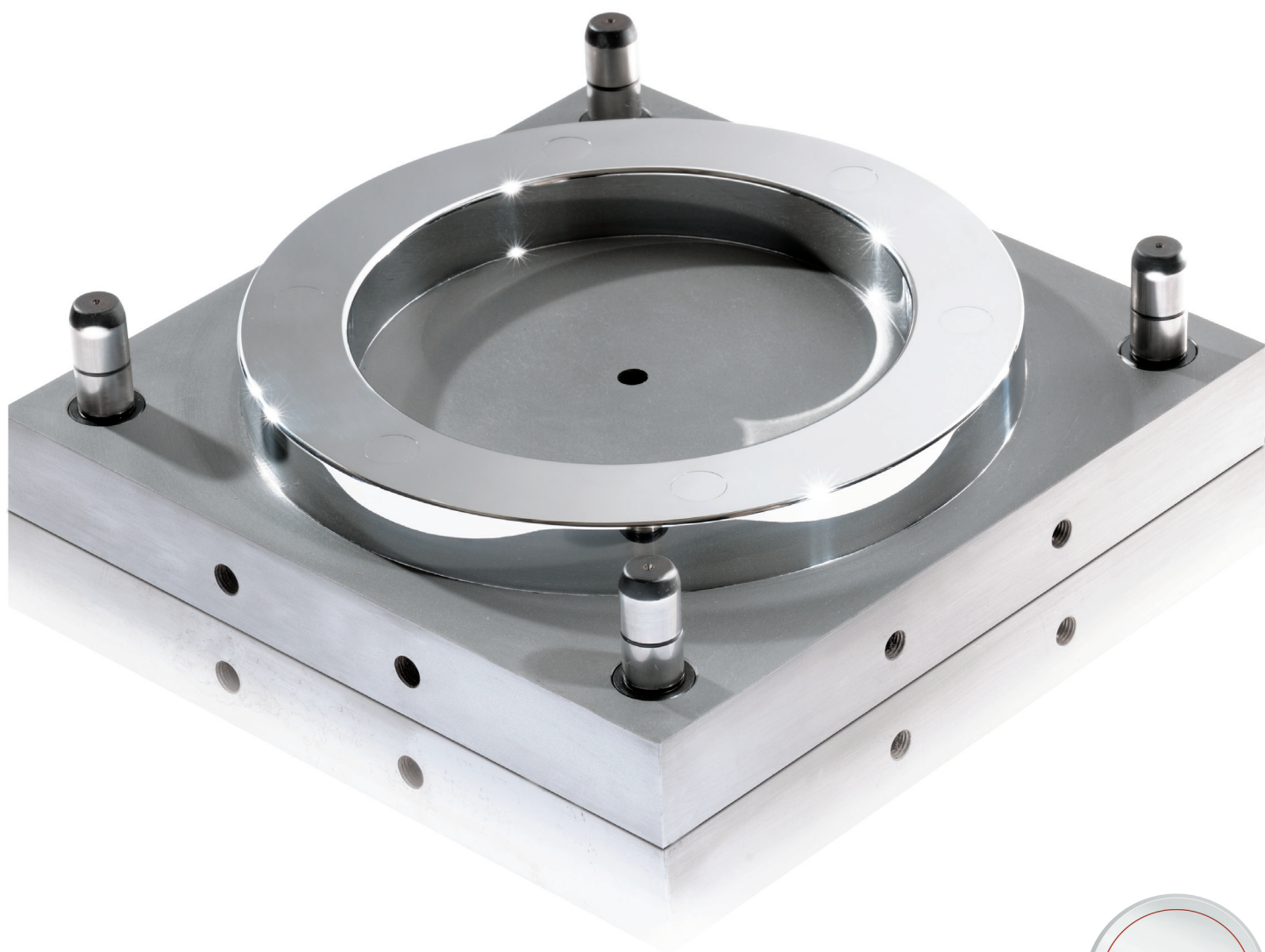


# Haga que sus productos brillen con **BALITHERM PRIMEFORM**

El tratamiento más innovador y eficiente para  
unas superficies de molde brillantes



Plastics



# BALITHERM PRIMEFORM: Un novedoso efecto protector para las superficies de los moldes y una mayor productividad

Como profesional, usted es consciente de este problema: las superficies de pulido-espejo de los moldes de inyección de plástico son muy sensibles. Estas superficies son propensas al desgaste y a las rayas debido a los efectos ambientales o a una manipulación inadecuada. Las reparaciones o incluso el re-pulido suponen tiempo y un coste elevado.

Es por eso que hemos desarrollado BALITHERM® PRIMEFORM – un tratamiento asistido con plasma que aumenta considerablemente la dureza de la superficie de los moldes mediante un recubrimiento de difusión.

## Brillantes beneficios para usted



## Los moldes de acero para plásticos tratados con BALITHERM PRIMEFORM tienen mejores propiedades

Grado de acero	1.2738/1.2311/1.2312		1.2343/1.2344		1.4112/1.4122		1.8519/1.8550/1.7735	
	P20+Ni/P20/P20+S		H11/H13		440B/-		-/-/A470	
	-/-/-		SKD 6/SKD 61		-/-		-/-/-	
	Sin tratamiento	<b>BALITHERM® PRIMEFORM</b>	Sin tratamiento	<b>BALITHERM® PRIMEFORM</b>	Sin tratamiento	<b>BALITHERM® PRIMEFORM</b>	Sin tratamiento	<b>BALITHERM® PRIMEFORM</b>
Pulibilidad	+	++	+	++	+	++	-	++
Texturizado	-	+	+	+	+	++	+	+
Soldabilidad	+	+	+	+	+	+	+	+
Dureza de la superficie	--	+	-	++	+	+	--	++

# La solución óptima para cada aplicación



## Automóviles

Ejemplos: parachoques, faros, carcasas de asiento

## Maquinaria para la agricultura

Ejemplos: piezas externas

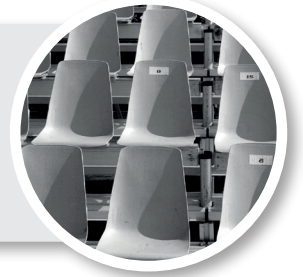


## Camiones

Ejemplos: piezas externas

## Muebles

Ejemplo: asientos de plástico



## Electrodomésticos

Ejemplos: piezas de alto brillo y paneles frontales

## Dispositivos eléctricos

Ejemplo: tapas



## Tecnología médica

Ejemplo: jeringuillas desechables

## Industria del embalaje

Ejemplo: botellas de bebidas



## Una ventaja que convence



### El problema

Leve corrosión. Rayas causadas durante la limpieza del molde – difíciles o imposibles de eliminar. Mantenimiento muy complicado.

### La solución

BALITHERM® PRIMEFORM. Mejora notablemente el desmoldeo, la fiabilidad del proceso y mejora la calidad de los componentes.

### El resultado

Mejora la eficiencia de la producción y la fiabilidad. Reducción de costes por desecho. Aumento de la productividad en un 60%.

# Especificaciones

<b>Aceros tratables</b>	Aceros con estabilidad dimensional hasta temperaturas de 450°C, tales como 1.2311, 1.2738, 1.2316, 1.2343, 1.2344, 1.2379, 1.2083 (tratamiento térmico secundario), 1.4112/1.4122, 1.8519/1.8850/1.7735
<b>Temperatura del tratamiento</b>	450°C estándar, 380°C bajo pedido (aceros con > 10% Cr). Por favor, siempre consulte la información del producto BALITHERM PRIMEFORM.
<b>Superficies tratables</b>	Superficies pulidas (espejo/cepillado) y superficies texturizadas (granalladas-shot-peened-, fotograbadas, erosionadas)
<b>Post-tratamiento</b>	Generalmente posible
<b>Combinación con otros recubrimientos</b>	BALINIT® C, BALINIT® ALCRONA PRO, BALINIT® FUTURA NANO, BALINIT® LUMENA, BALINIT® D, BALINIT® A, BALINIT® CROMA, BALINIT® CROMA PLUS, BALINIT® DYLYN, BALINIT® DYLYN PLUS, BALINIT® DYLYN PRO
<b>Dimensiones de las herramientas</b>	Longitud máxima 9.500 mm Peso de las piezas hasta 25 t

## Conozca nuestra red global de centros de recubrimiento para aprovechar al máximo el potencial de sus moldes de inyección

### **Oerlikon Balzers Coating Spain S.A.U.**

Antigua 2  
20577 Antzuola  
Gipuzkoa  
Tel +34 943 766 208  
info.balzers.es@oerlikon.com  
www.oerlikon.com/balzers/es

### **Oerlikon Balzers Coating Spain S.A.U.**

Avenida de la Ferrería, 30  
P.I. La Ferrería  
08110 Montcada i Reixac  
Barcelona  
Tel +34 935 751 890  
info.balzers.es@oerlikon.com  
www.oerlikon.com/balzers/es

### **Oerlikon Balzers Coating Spain S.A. sucursal em Portugal**

Zona Industrial do Casal da Areia,  
Lote 17  
2460-392 Alcobaça  
T +351 262 544 663  
info.balzers.pt@oerlikon.com  
www.oerlikon.com/balzers/pt

Puede encontrar las direcciones de nuestra red mundial de centros de recubrimiento en:  
[www.oerlikon.com/balzers](http://www.oerlikon.com/balzers)